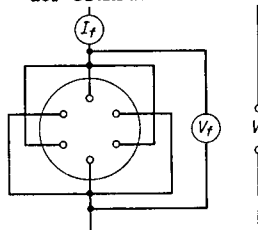


TRIODE for use as H.F. or L.F. amplifier or oscillator
 TRIODE pour l'utilisation comme amplificatrice H.F. ou
 B.F. ou comme oscillatrice
 TRIODE zur Verwendung als HF- oder NF-Verstärker oder
 als Oszillator

This type is equivalent to type TBL 12/100 except for the
 filament data

Ce type est équivalent au type TBL 12/100 à l'exception des
 données du filament

Dieser Typ ist dem Typ TBL 12/100 gleichwertig mit Ausnahme
 der Glühfadendaten



Single-phase filament energizing
Alimentation de filament monophasée
Einphasige Glühfadenspeisung

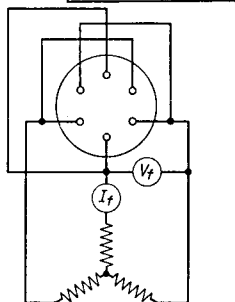
$$V_f = 17,5 \text{ V}$$

$$I_f = 196 \text{ A}$$

Filament current must never exceed
 a peak value of 420 A at any time
 during initial energizing schedule

Le courant d'enclenchement ne doit
 jamais dépasser une valeur de crête
 de 420 A

Der Anlaufstrom darf niemals einen
 Scheitelwert von 420 A überschreiten



Three-phase filament energizing
Alimentation de filament triphasée
Dreiphasige Glühfadenspeisung

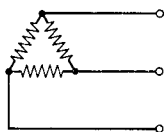
$$V_f = 15,5 \text{ V}$$

$$I_f = 131 \text{ A}$$

Heater current must never exceed
 a peak value of 280A at any time
 during initial energizing schedule

Le courant d'enclenchement ne doit
 jamais dépasser une valeur de crête
 de 280 A

Der Anlaufstrom darf niemals einen
 Scheitelwert von 280 A überschreiten



A safety device must be used to prevent filament ener-
 gizing with one phase interrupted

Un dispositif de sécurité doit être utilisé pour prévenir
 que le filament soit alimenté à une phase interrompue

Es muss eine Schutzvorrichtung verwendet werden zur Ver-
 hütung von Glühfadenspeisung wenn eine der Phasen unter-
 brochen ist

PHILIPS



*Electronic
Tube*

HANDBOOK

TBL15/125

page

sheet

date

1

1

1958.03.03

2

FP

2000.02.05