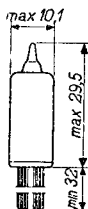
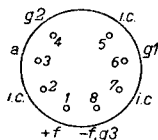
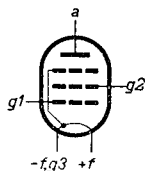


L.F. PENTODE for hearing aids  
 PENTHODE B.F. pour appareils de sourds  
 N.F. PENTHODE für Schwerhöringengeräte

Heating: direct by D.C.;  
 series or parallel supply  
 Chauffage: direct par C.C.;  
 alimentation en série ou  $V_f = 0,625 \text{ V}$   
 en parallèle  $I_f = 25 \text{ mA}$   
 Heizung: direkt durch Gleichstrom;  
 Serien- oder Parallelspei-  
 sung

Dimensions in mm  
 Dimensions en mm  
 Abmessungen in mm



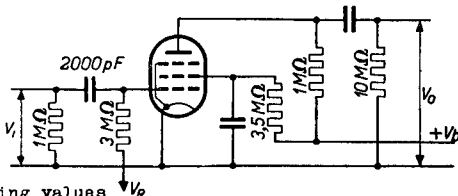
Typical characteristics  
 Caractéristiques typiques  
 Kenndaten

$V_a$	=	30 V
$V_{g2}$	=	30 V
$V_{g1}$	=	-1,85 V
$I_a$	=	50 $\mu\text{A}$
$I_{g2}$	=	18 $\mu\text{A}$
S	=	0,1 mA/V
$\mu_{g2g1}$	=	12,5 -
$R_i$	=	2,5 M $\Omega$

Operating conditions  
Caractéristiques d'utilisation  
Betriebsdaten

$R_a = 1 \text{ M}\Omega$ ;  $R_{g2} = 3,5 \text{ M}\Omega$ ;  $R_{g1} = 3 \text{ M}\Omega$ ;

$V_b$ (V)	$-V_R$ (V)	$I_a$ ( $\mu\text{A}$ )	$I_{g2}$ ( $\mu\text{A}$ )	$V_o$ $V_i$	$d_{tot}$ (%) ( $V_o = 3 V_{eff}$ )
45	0	29	9	38	5
45	0,625	25	7	50	4
30	0	17	6	28	9
30	0,625	14	5	38	5
22,5	0	10	3,2	18	7,5
22,5	0,625	9	3,0	26	6,7



Limiting values  $V_R$   
Caractéristiques limites  
Grenzdaten

$V_{a_0}$	= max.	45 V
$V_a$	= max.	30 V
$W_a$	= max.	0,015 W
$V_{g2_0}$	= max.	45 V
$V_{g2}$	= max.	30 V
$W_{g2}$	= max.	0,004 W
$I_k$	= max.	0,1 mA
$V_{g1}$ ( $I_{g1} = +0,3 \mu\text{A}$ )	= max.	-0,2 V
$R_{g1}$	= max.	10 MΩ
$V_f$	= max.	0,75 V
$v_f$	= min.	0,55 V

The valve can also be supplied with wires of a length of 6 mm

Le tube peut également être livré avec des fils de 6 mm de longueur

Die Röhre kann auch geliefert werden mit Drähten von 6 mm Länge

**PHILIPS**



*Electronic  
Tube*

**HANDBOOK**

<b>page</b>	<b>DF70 sheet</b>	<b>date</b>
1	1	1949.01.05
2	2	1949.01.05
3	FP	2000.03.10