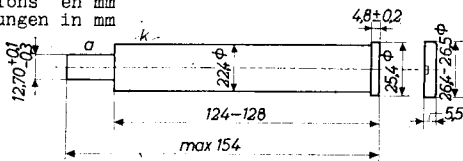


Halogen quenched X-RAY COUNTER TUBE with mica end window
 TUBE COMPTEUR DE RAYONS X à découpage par halogène avec
 fenêtre frontale de mica
 GEIGER-MÜLLER-ZÄHLROHR FÜR RÖNTGENSTRAHLUNG mit Löschung
 mittels Halogen und mit frontalem Glimmerfenster

Filling : Krypton and halogen quenching agent
 Remplissage: Krypton et halogène comme gaz de coupure
 Füllung : Krypton und Halogen als Löschesubstanz

Dimensions in mm
 Dimensions en mm
 Abmessungen in mm



Capacitance, capacité, Kapazität 2,7 pF

Mica window; fenêtre de mica; Glimmerfenster

Effective diameter
 Diamètre utile 20 mm
 Effektiver Durchmesser

Area
 Surface 3,14 cm²
 Fläche

Window thickness
 Epaisseur de la fenêtre 3,5-4 mg/cm²
 Fensterdicke

Cathode Material: 27 % chromium, 73 % iron
 Cathode Nature : 27 % de chrome, 73 % de fer
 Katode Material: 27 % Chrom, 73 % Eisen

Wall thickness
 Epaisseur de paroi 1,2 mm
 Wanddicke

Inside diameter
 Diamètre intérieur 20 mm
 Innendurchmesser

Effective length
 Longueur utile 110 mm
 Effektive Länge

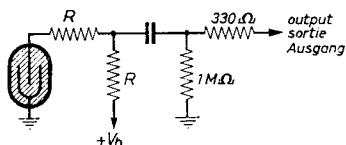
Operating characteristics
Caractéristiques d'utilisation
Betriebsdaten

$t_{amb} = 20\text{ }^{\circ}\text{C}$

R (fig. 1; Abb. 1) =	$2 \times 2,7\text{ M}\Omega$
V_{ign}	= max. 800 V
V_b	= 1)
V_{pl}	= 900-1100 V ²⁾
S_{pl}	= max. 0,08 %/V
τ ($V_b = 1000\text{ V}$)	= max. 400 μsec
N_o ³⁾	= 50 counts /min. 50 impuls./min. 50 Zählgn/Min.

Limiting values (Absolute limits)
Caractéristiques limites (Limites absolues)
Grenzdaten (Absolute Grenzwerte)

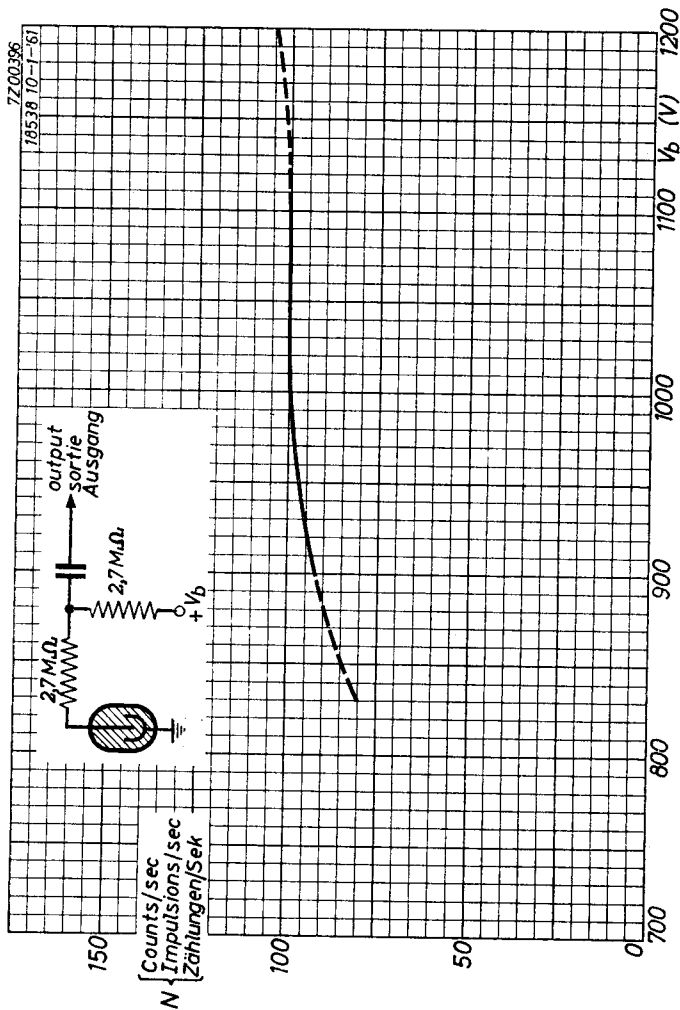
V_a	= max. 1100 V
R (fig. 1; Abb. 1) =	min. $2 \times 2,7\text{ M}\Omega$
t_{amb}	= $10\text{ }^{\circ}\text{C} - 75\text{ }^{\circ}\text{C}$



Recommended circuit; circuit conseillé; empfohlene Schaltung

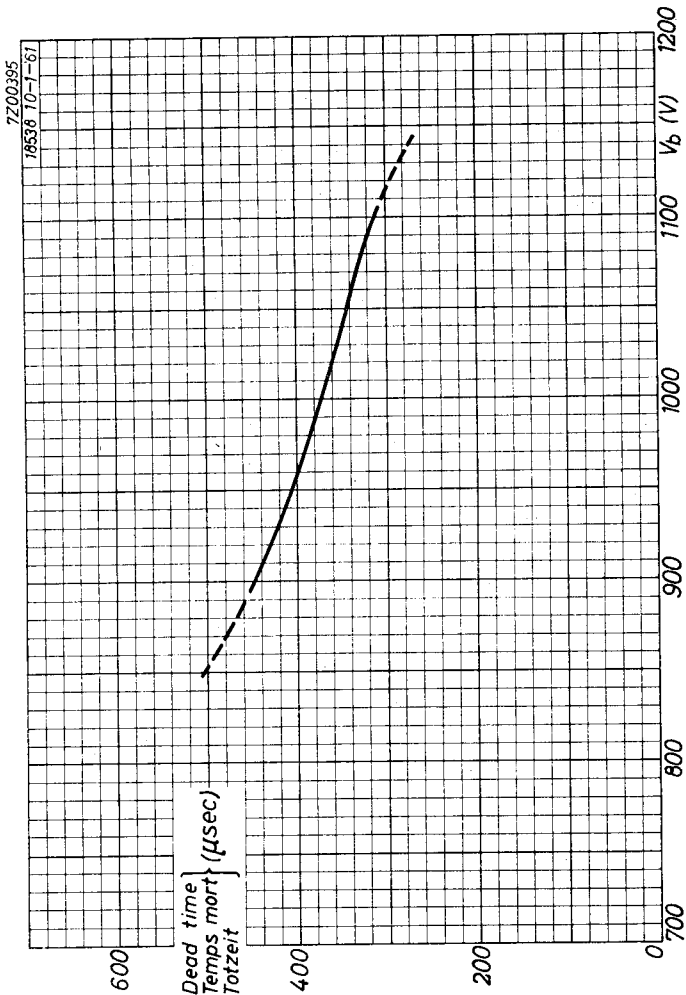
Weight, poids, Gewicht 85 g

- 1) Arbitrary within plateau
Arbitrairement dans la gamme du plateau
Willkürlich im Bereich des Plateaus
- 2) The temperature coefficient of the counting rate is about 2 %/°C
Le coefficient de température du taux de comptage est d'environ 2 %/°C
Der Temperaturkoeffizient der Zählgeschwindigkeit ist etwa 2 %/°C
- 3) Shielded with 2" Pb and 1/4" Al
Blindage de 2" de Pb et 1/4" d'Al
Abschirmung mit 2" Pb und 1/4" Al



18538

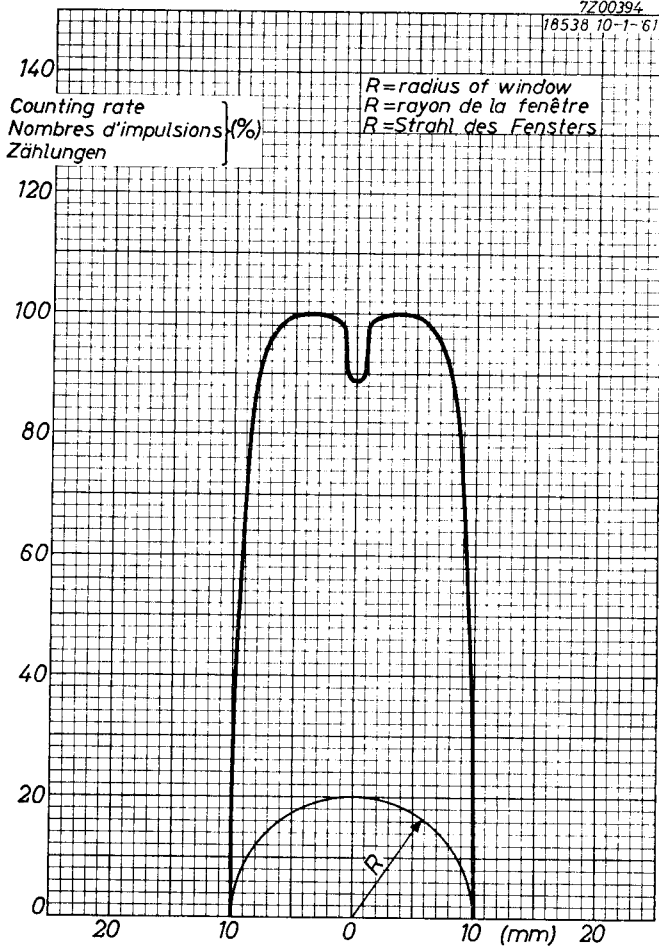
PHILIPS



B

7200394

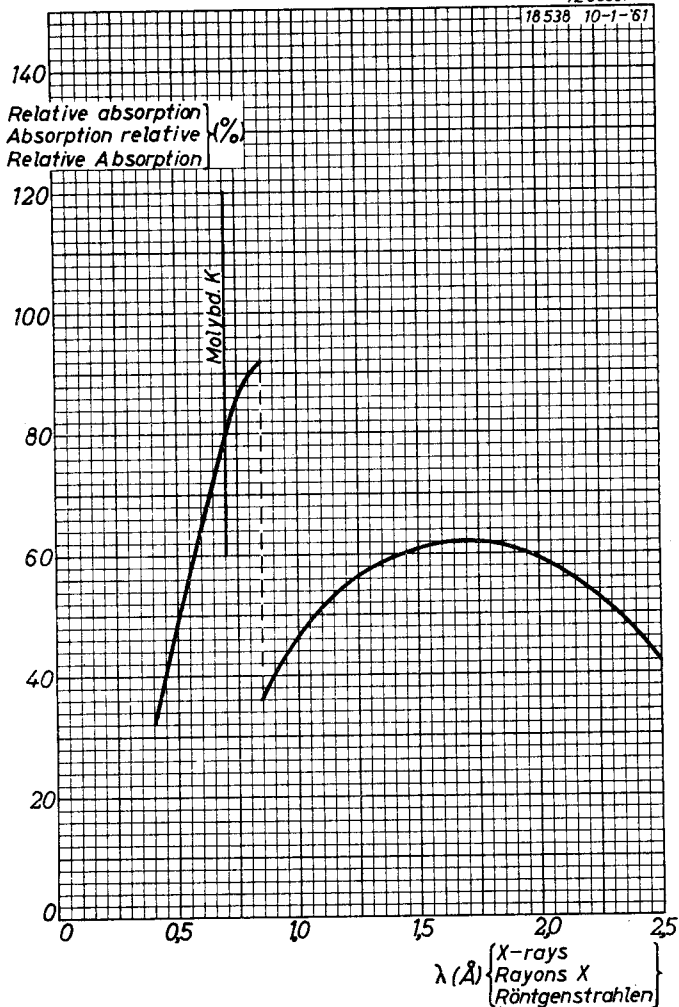
18538 10-1-61



18538**PHILIPS**

7Z00397

18538 10-1-61



PHILIPS



*Electronic
Tube*

HANDBOOK

	18538	
page	sheet	date
1	1	1961.06.06
2	2	1961.06.06
3	A	1961.06.06
4	B	1961.06.06
5	C	1961.06.06
6	D	1961.06.06
7	FP	1999.11.28