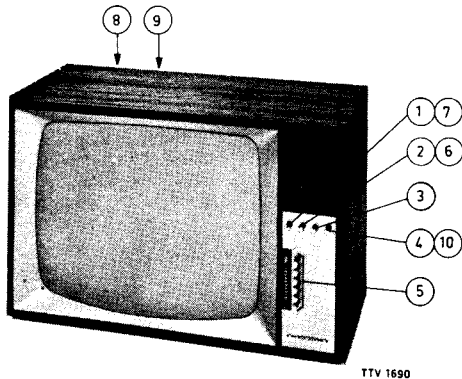




servicegegevens

X 23 T 660



BEDIENINGSORGANEN

1 Geluidssterkte	(A-R19)
2 Klank	(T-R200)
3 Helderheid	(B-R67)
4 Contrast	(C-R56)
5 Kanaalschakelaars	
6 Spraak/muziek	(SK-3)
7 Aan/uit	(SK-1)
8 Verticale lineariteit	(D-R124)
9 Beeldhoogte	(E-R122)
10 Systeemschakelaar	(SK-5)

CODENUMMERS

Achterwand	4822 438 40014
Antenne-eenheid	4822 267 20095
Antennefilter	4822 218 20022
Pen bevestiging chassis	4822 535 90239
Buishouder beeldbuis	4822 255 70096
Buishouder PL 500	4822 255 70097
Buishouder DY 87	4822 255 70022
Buishouder B5 en B6	4822 255 70071
Buishouder B1, 2, 7, 10, 11, 12, 14	4822 255 70004
Druktoetseenheid afstemming	4822 276 60046
Kanaalkiezer VHF/UHF	4822 210 40079
Hoogspanningskabel met aansluitdop	4822 320 20027
Indicatieschaal	4822 154 10066
Klemveer VHF/UHF-schuif	4822 492 30442
Knoppen 1-4	4822 413 30223
Knoppen 5	4822 410 20468
Knoppen 8, 9	4822 413 10063
Veiligheidshouder	4822 492 60063
Plug D	4822 256 30092
Plug A	4822 264 50054
Plug B, C	4822 264 50051
Plughouder + Buishouder B8	4822 255 70101
Ring om hoogspanningskabel	4822 532 60307
Tafelbeschermers	4822 462 70511
Sierplaten op knoppenpaneel	4822 459 80017
Veer voor knoppen 8, 9	4822 492 50209
Plug E	4822 267 30175
Veer voor knoppen 1-4	4822 492 60268
Wijzer	4822 450 80138

SERVICEWENK

De spanningen in de automatische rastersynchronisatie zijn gemeten t. o. v. +9.

INSTELLINGEN

1. Het rechtzetten van het beeld

De klembeugel van de deflectie-eenheid iets losschroeven. Nu de deflectie-eenheid naar links of naar rechts draaien. Vergeet niet de klembeugel weer vast te schroeven.

2. Centrering

Op de achterzijde van de deflectie-eenheid zijn twee beweegbare platen aangebracht. Hiermede kan men het beeld respectievelijk in horizontale en in verticale richting verschuiven.

3. Beeldhoogte

Instellen met knop 9 (E-R122)

4. Verticale lineariteit

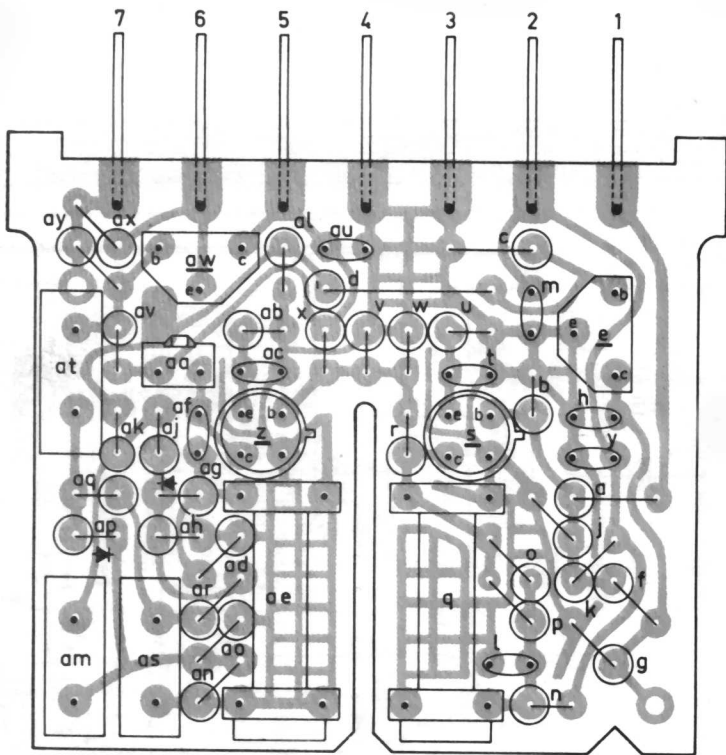
Instellen met knop 8 (D-R124). De lineariteit in het beeld wordt ingesteld met R120(a).

5. Horizontale lineariteit

Met de kern, die zich naast de spoel S59(b) bevindt, kan de lineariteit worden ingesteld.

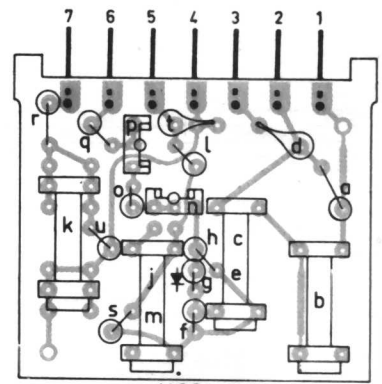
C6, 7, 8, 9	4822 124 40046	R122	4822 101 10067
C12	4822 121 20068	R124	4822 101 10019
C19	4822 124 20084	R127	4822 116 20003
C26	4822 124 20066	R130	4822 101 10019
C29	4822 121 20067	R143	4822 111 30003
C30	4822 124 20066	R144	4822 111 50136
C38	4822 124 20046	R147	4822 111 30114
C56	4822 124 20188	R200	4822 101 70015
C72	4822 121 20068	R203	4822 116 20082
C82	4822 124 20092	R210	4822 111 30108
C111	4822 124 20336	R226	4822 101 10047
C211	4822 124 20098	R314	4822 101 10008
C213	4822 124 20054	R318	4822 116 20003
C222	4822 124 20097		
C226, 304	4822 124 20082	S1	4822 157 10009
C305	4822 124 20054	U2	4822 218 20024
C310	4822 124 20153	U3	4822 210 20102
		S8	4822 240 20036
		S9	4822 157 50308
R1	4822 115 40008	U15	4822 154 50105
R2	4822 111 30004	U16	4822 156 40422
R3	4822 111 50283	U18	4822 154 50099
R4	4822 111 50176	U20	4822 156 60058
R7	4822 111 50147	U22	4822 210 20139
R19	4822 101 20131	S26	4822 157 10006
R22	4822 101 10066	S33	4822 157 10003
R24	4822 111 30114	S34	4822 157 10021
R25	4822 111 50135	S35	4822 157 10033
R30	4822 111 50143	U36	4822 150 10051
R38	4822 111 30003	S47	4822 156 20048
R42, 47	4822 111 50143	S48	4822 156 10044
R48	4822 111 30123	T52	4822 140 10101
R50	4822 111 30008	S59	4822 150 50019
R56	4822 101 80024	T60	4822 140 20031
R59	4822 111 70022	U201	4822 154 50103
R67a, b	4822 101 20117	U202	4822 210 20137
R71	4822 101 10066	S203	4822 157 30017
R74	4822 116 20015	U205	4822 156 30227
R80	4822 110 10138		
R89	4822 111 30108	RE10	4822 280 70074
R97	4822 116 20067	VL1	4822 253 30025
R103	4822 101 10066	VL2	4822 253 30017
R120	4822 101 10024	V1, 2	4822 252 60008

Voor verdere gegevens en trimvoorschriften wordt verwezen naar de volledige servicedocumentatie.

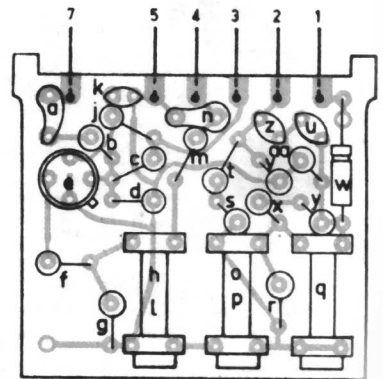


U 202

TTV 1479



U 22



U 3

TTV 1483



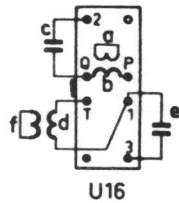
U 201



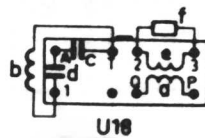
U 205



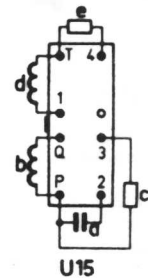
U 20



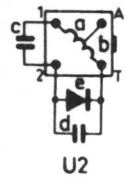
U 16



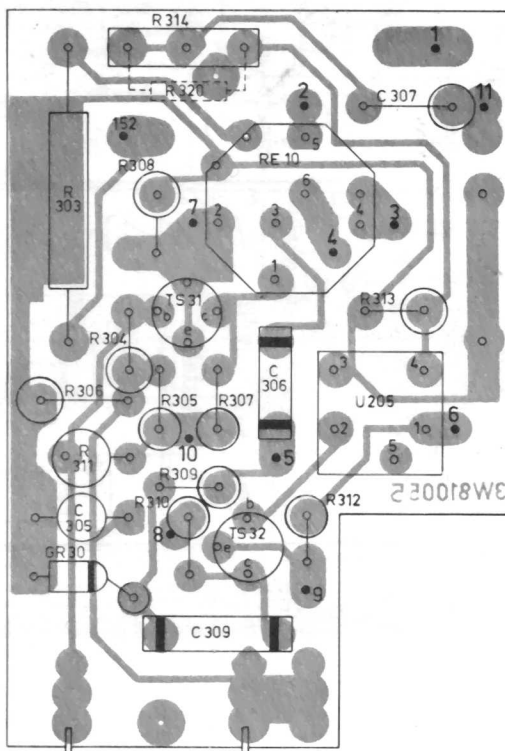
U 18



U 15

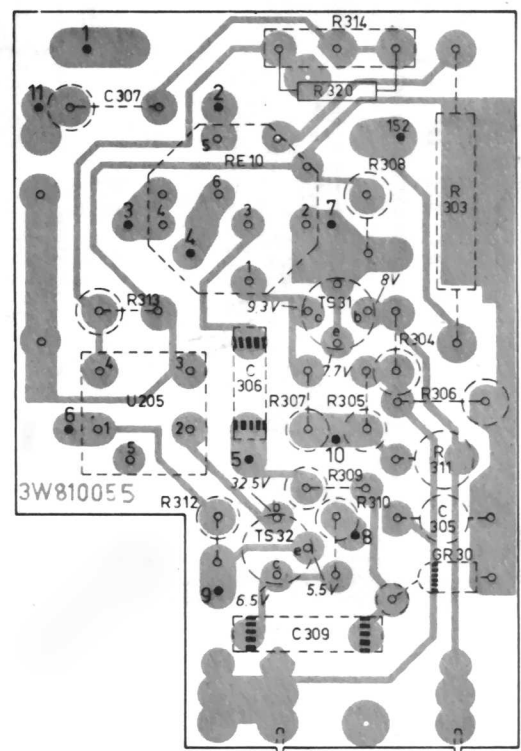


U 2



CS12194

TTV 1552_o



153

TTV 1572_o

